



Dossier de presse



La 3ème ligne

**Premiers travaux d'études pour la
3^{ème} ligne de métro**

Avril 2019

Dossier de presse

SOMMAIRE

- Démarrage des travaux d'études
- Rappel du projet 3^{ème} ligne de métro

Dossier de presse

Démarrage des travaux d'études

Les études pour la 3^{ème} ligne de métro se poursuivent, et elles nécessitent des interventions de terrain, dites de reconnaissances, sur tout le périmètre d'étude du projet :

- des levés topographiques : production de plans détaillés des environnements de station et d'ouvrages
- des interventions d'exploration et de reconnaissance pour la caractérisation des sols : études géologiques et hydrologiques
- des travaux de repérage et de diagnostic des réseaux souterrains existants
- des diagnostics de l'état environnemental avant projet : acoustique et faune/flore.
- des interventions d'évaluation du patrimoine archéologique préparatoires aux fouilles archéologiques

Ces campagnes sont pilotées par Tisséo Ingénierie, qui mandate des prestataires spécifiques (bureaux d'études spécialisés) pour leur réalisation sur le terrain.

Parmi ces interventions de terrain, les sondages géotechniques sont nécessaires pour connaître les caractéristiques des terrains et permettre le dimensionnement des ouvrages.

Les principales campagnes de sondage auront lieu en 2019 et 2020. Les travaux ont été confiés à l'entreprise GINGER-CEBTP.

MODE OPERATOIRE ET METHODOLOGIE DES SONDAGES GEOTECHNIQUES

La réalisation des sondages est prévue essentiellement sur le domaine public. Les chantiers sont mobiles et restent installés une semaine par emplacement. 4 à 5 emprises sont susceptibles de travailler en simultané dans l'aire d'étude du projet.

Dossier de presse

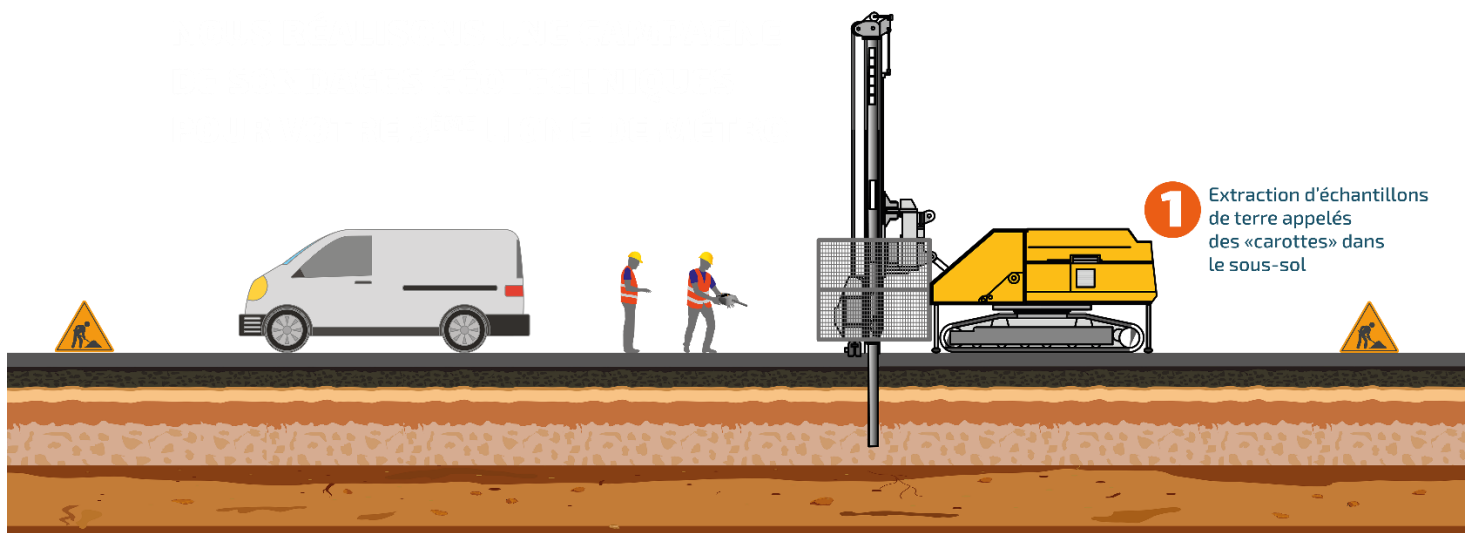
Les travaux sont réalisés par des machines appelées des « foreuses ». Le forage a un diamètre qui varie entre 8 et 15 cm et une profondeur de 40 mètres maximum.

Il a pour but d'extraire des échantillons de terre du sous-sol, appelés des « carottes ».

La nature et la résistance de ces échantillons sont ensuite analysées par des experts pour adapter le projet.

Ces sondages sont indispensables pour :

- positionner les ouvrages (tunnels, stations, accès...), en fonction des spécificités géologiques locales,
- définir les méthodes de construction adaptées,
- préparer la prise en charge de déblais,
- garantir la préservation de la ressource en eau.



1 Extraction d'échantillons de terre appelés des « carottes » dans le sous-sol

2 Analyse de ces « carottes » par des experts



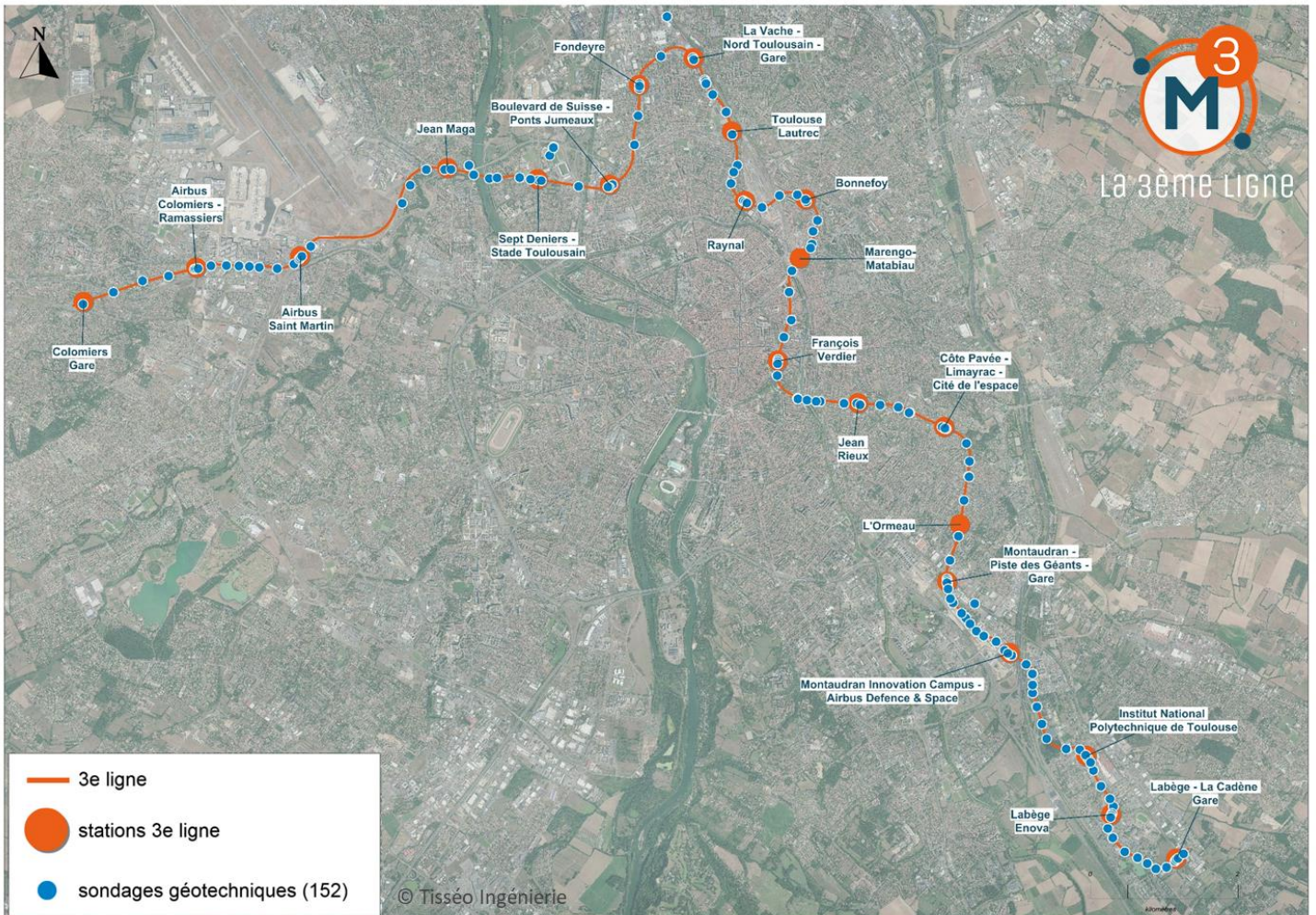
3 Adaptation du projet en fonction des résultats :
- positionnement des ouvrages
- définition des méthodes de construction
- étude de la prise en charge de déblais

La réalisation d'un sondage n'a pas d'influence sur les bâtis avoisinants.

Les sondages seront réalisés sur le tracé de la 3^{ème} ligne de métro mais également sur des terrains à proximité.

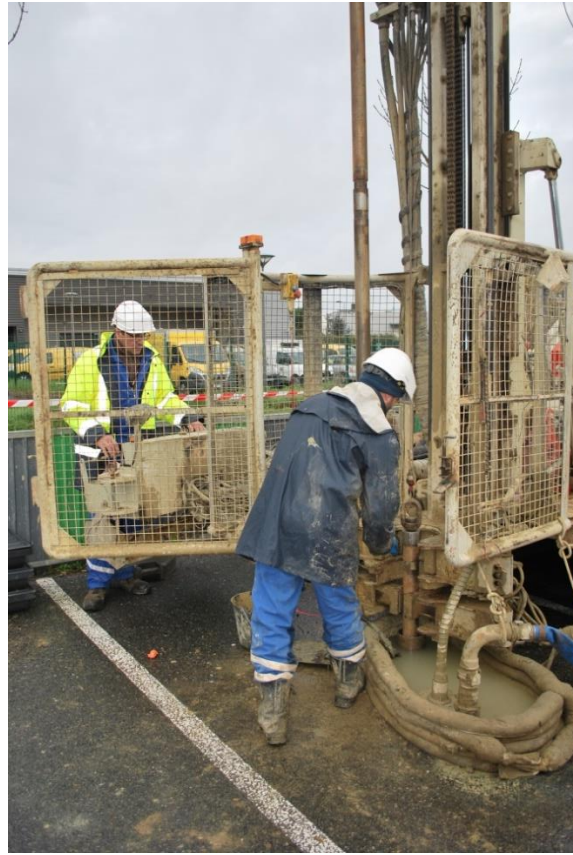
Dossier de presse

PLUS DE 150 SONDAGES GEOTECHNIQUES A REALISER



- A ce jour, 95 % des sondages géotechniques ont déjà été réalisés.
- Fin avril, la phase 1 des opérations de sondages géotechniques sera terminée.
- Fin 2019-début 2020, suite à l'analyse des données d'entrées par les maîtres d'œuvre nommés en avril (secteur centre) et juin 2019 (extrémités de la 3^{ème} ligne), la phase 2 des sondages géotechniques pourra commencer en fonction des préconisations des maîtres d'œuvre.

Dossier de presse



La foreuse – station La Vache



Extraction des « carottes » - station La Vache

Dossier de presse

UN DISPOSITIF D'ACCOMPAGNEMENT SPECIFIQUE

- Une signalétique terrain déployée sur les lieux des sondages

Les emprises de chantier seront bien délimitées et identifiables par les barrières ou autres dispositifs en accord avec Tisséo Ingénierie.

Tisséo Ingénierie fournira des panneaux de signalétique à des fins informatives et pédagogiques sur le déroulement de l'intervention en cours. Un poteau mobile sera également fourni pour permettre à l'entreprise une meilleure installation sur son emprise de chantier.

- Un important dispositif de communication et de médiation

Une communication de proximité sera assurée pour prévenir les riverains de ces interventions sur site. Une médiatrice propre à la 3^{ème} ligne, Lise Siret (lise.siret@tisseo-ingenierie.fr ; 0761654162) présente sur le terrain, est l'interlocutrice privilégiée des riverains et commerçants, trait d'union avec les entreprises en charge des travaux.



UN DISPOSITIF D'ACCOMPAGNEMENT SPÉCIFIQUE



Une médiatrice à votre écoute

Lise Siret 07 61 65 41 62
Pendant toute la durée des travaux
elle vous accompagne,
du lundi au vendredi de 8 h 30 à 17 h 30,
pour faciliter votre quotidien



Des lettres d'informations sur les travaux

Une signalétique
propre aux commerces

Dossier de presse

Rappel du projet 3^{ème} ligne de métro

LE TRACE



LA 3^{ème} LIGNE EN QUELQUES CHIFFRES...

- 27 km de tracé
- 21 stations
- 17 minutes de temps parcours estimé entre Labège et la gare Matabiau
- 22 minutes de temps de parcours estimé entre la gare Matabiau et l'Aéroport
- 200 000 voyageurs attendus par jour
- 200 000 emplois desservis
- 5h00 à 0h30 : amplitude d'exploitation
- 100 % accessible
- 2,4 milliards d'euros : coût du projet

Dossier de presse

CALENDRIER DU PROJET

