



# Communiqué de presse

Vendredi 20 septembre 2024

## Ça roule pour les nouveaux VélÔToulouse !



Depuis le 30 août dernier, les nouveaux vélos en libre-service mécaniques et à assistance électrique (VAE) sont déployés sur le territoire toulousain. A peine lancé et déjà adopté, ce nouveau service est plébiscité et comptabilise déjà 516 500 locations de vélos dans la ville rose en moins d'un mois, soit une moyenne près de 24 500 de locations par jour. Nouveau record hier avec plus de 33 000 locations réalisées ! Un succès qui confirme que le vélo, mécanique et à assistance électrique, gagne du terrain dans les usages du quotidien et dans tous les quartiers toulousains.



Crédits photo : JC-Decaux

**Pour Jean-Michel Lattes, Président de Tisséo Collectivités « Ce premier bilan après à peine un mois d'utilisation confirme le fait que le service vélÔToulouse est une réponse efficace aux besoins de mobilités actives dans l'agglomération toulousaine. Le nombre de vélos roses et oranges en circulation dans les rues en témoigne ! Ce sont 3 300 nouveaux vélos déployés sur 400 stations, alliant sécurité et confort, qui sont proposés à la location afin de répondre à la demande croissante des Toulousains. Et, la demande est au rendez-vous avec plus de 3 700 tickets vendus par jour soit une augmentation de +350% par rapport à l'an dernier sur la même période et plus de 6 000 souscriptions longues durées aux nouvelles offres de mobilité. En 3 semaines, plus de 500 000 trajets ont été réalisés dont 40% en VAE avec un pic de fréquentation jeudi 19 septembre avec plus de 33 000 trajets effectués. Une très bonne nouvelle en cette semaine européenne de la mobilité ! »**

Contacts Presse :

Marie Adeline Etienne – 06 86 59 71 31 – marie-adeline.etienne@tisseo.fr  
Alexandra Philippoff – 07 76 70 16 73 – alexandra.philippoff@tisseo.fr



# Communiqué de presse

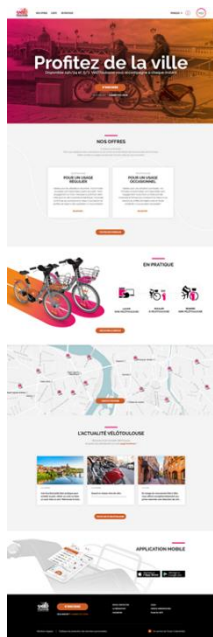
Vendredi 20 septembre 2024

## La flotte de vélos

Cette nouvelle génération de vélos arbore deux couleurs distinctes qui permettent aux utilisateurs d'identifier rapidement le type de vélo : le rose pour les vélos mécaniques et le orange pour les vélos à assistance électrique. Les vélos bénéficient d'une série d'améliorations significatives qui permettent de simplifier la mobilité active dans la ville de Toulouse (la libération des vélos via l'application mobile ou directement depuis les nouveaux points d'attache, un port USB permettant la recharge d'un smartphone sur les vélos à assistance électrique, l'enrichissement de l'application avec des nouveautés telles que le calcul d'itinéraire ou la réservation d'un vélo à l'avance grâce aux points de fidélité, ...).

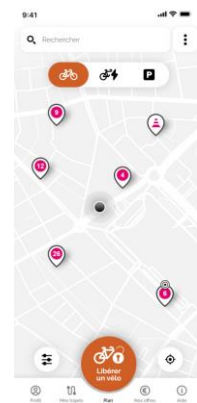
50% de la flotte déployée est composée de vélos à assistance électrique avec batterie embarquée et rechargée en station, grâce à la modernisation des stations et points d'attache, sur lesquels ont été intégrés des dispositifs de recharge. Ces vélos à assistance électrique offrent une autonomie allant jusqu'à 40 km et un grand confort de pédalage grâce à leur capteur de couple. Les utilisateurs pourront ainsi parcourir sans effort des trajets plus longs, ou avec du dénivelé.

## La nouvelle application vélôToulouse



Elle est disponible sur smartphone depuis le 22 mai 2024. Elle permet de déverrouiller des vélos directement depuis son téléphone. Elle offre de multiples fonctionnalités pour simplifier encore plus l'usage du Vélo en Libre-Service :

- consultation des disponibilités des stations en temps réel,
- réservation d'un vélo à l'avance
- libération d'un ou plusieurs vélos en un swipe depuis le même compte,
- calcul d'itinéraire et guidage in-app (prochainement)
- réception d'une notification de bonne restitution à la fin de chaque trajet et évaluation du dernier vélôToulouse emprunté,
- consultation des statistiques trajets (CO<sub>2</sub> économisé, distance parcourue...),
- accès aux informations liées au service vélôToulouse,
- cumul de points de fidélité



### Contacts Presse :

Marie Adeline Etienne – 06 86 59 71 31 – marie-adeline.etienne@tisseo.fr  
Alexandra Philippoff – 07 76 70 16 73 – alexandra.philippoff@tisseo.fr